

sonnenhof

Leben. Gestalten.

Kind & Jugend
Therapieangebote



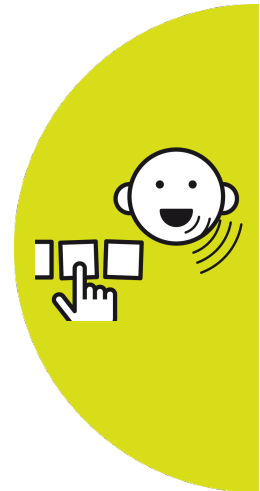
Sonnenhof Arlesheim AG
Obere Gasse 10
CH-4144 Arlesheim

T +41 61 706 12 12
info@sonnenhofscheiz.ch
sonnenhofscheiz.ch

Logopädie mit Ergänzung von Unterstützte Kommunikation (UK)

Sprache ist der Schlüssel zur Teilhabe.

In der Logopädie sollen sprachliche Barrieren abgebaut und dadurch die Kommunikationsfähigkeit verbessert werden. Logopädie befasst sich mit Störungen der Kommunikation, der verbalen und nonverbalen Sprache, des Sprechens, des Redeflusses, der Atmung, der Stimme, des Schluckens und der Schriftsprache (Lesen und Schreiben). Der Einbezug des Umfeldes der Kinder und Jugendlichen (Eltern, Schule, Gruppe...) ist uns dabei ein grosses Anliegen. Dadurch können die in der Therapie neu erarbeiteten sprachlichen und kommunikativen Fähigkeiten auch den Weg in den Alltag finden.



In einem spielerischen und an die Interessen und Fähigkeiten des Kindes angepassten Rahmen, soll unter Einbezug verschiedenster logopädischer Therapiekonzepte (wie z.B. dem Zollinger-Therapiekonzept), das Kind immer mehr Mittel und Wege finden sich mitzuteilen um dadurch seinen Alltag selbständiger gestalten zu können.

Es werden alle verbalen und nonverbalen Möglichkeiten berücksichtigt; lautsprachliche Äusserungen mittels Lauten, Wörtern und Sätzen sowie non-verbale Äusserungen (wie z.B. Gesten, Gebärden, Fotos, Bilder oder Kommunikationsgeräte). Dabei wird eng mit den Fachleuten der Unterstützten Kommunikation zusammengearbeitet.

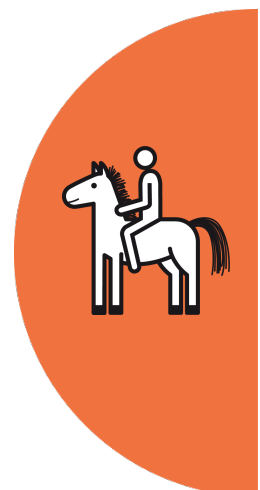
Die Unterstützte Kommunikation (UK) orientiert sich an den individuellen Möglichkeiten der Kinder und Jugendlichen. UK kann sprachanbahnend, sprachergänzend oder sprachersetzend eingesetzt werden. Es ist ein wichtiges Mittel, um sich der Umwelt mitzuteilen und um die Umwelt besser zu verstehen. Die Einteilung in das Angebot erfolgt nach Diagnostik und Ressourcen. Es wird eine Warteliste geführt.

Die Kosten sind in der Schulleistung integriert.

Hippotherapie

Die Hippotherapie ist eine anerkannte physiotherapeutische Behandlungsmethode, welche die Pferdebewegung zur Tonusregulation und Kräftigung der Rumpfmuskulatur nutzt.

Voraussetzung: Ärztliche Verordnung und Verfügung durch Kostenträger:in
Kostenträger:in: Bei Geburtsgebrehen, Trisomie 21 und Zerebralparese kann bei der IV eine Kostengutsprache beantragt werden.
Ansonsten über die Krankenkasse



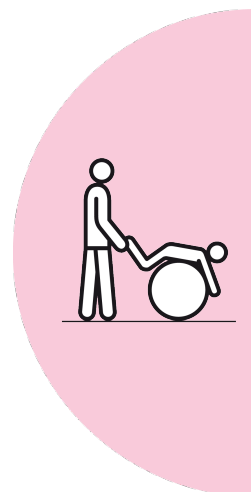
Weitere Informationen unter: www.mobile-hippotherapie.ch

Physiotherapie

Leben ist Bewegen. Spürbar und sinnvoll. So gestalten wir die Physiotherapie im Sonnenhof: Kindzentrierte, ganzheitliche und evidenzbasierte Therapie zur Förderung der individuellen Entwicklung und Selbständigkeit unter Einbeziehung der Familie und interdisziplinärer Zusammenarbeit. Bei Krankheitsverläufen, die lebenslimitierend sein können, werden die Prinzipien der Palliative Care zur bestmöglichen Lebensqualität sorgfältig und situationenbezogen angewandt

Voraussetzung: Ärztliche Verordnung und Verfügung durch Kostenträger:in
Kostenträger:in: Invalidenversicherung oder Krankenkasse

Weitere Informationen und Anmeldung unter: www.4balance.ch/kinderphysiotherapie/

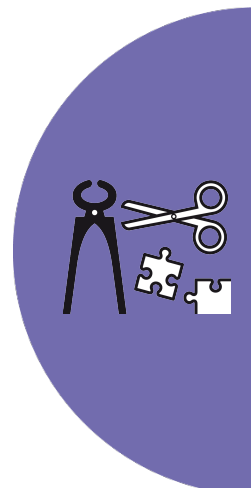


Ergotherapie

Die Ergotherapie stellt die Handlungsfähigkeit des Menschen in den Mittelpunkt. Unter Einbezug der Interessen des Kindes und deren Eltern werden spezifische Fähigkeiten und gezielte Aktivitäten trainiert. Die individuelle Förderung und Begleitung in allen Lebensbereichen des Kindes bilden den zentralen Ansatzpunkt der Therapie, um eine grösstmögliche Autonomie im Alltag erzielen zu können.

Wir arbeiten u.a. mit folgenden Konzepten: Basale Stimulation / Sensorische Integrationstherapie (SI) / Affolter-Modell / Bobath-Konzept / TEACCH-Ansatz.

Voraussetzung: Ärztliche Verordnung und Verfügung durch Kostenträger:in
Kostenträger:in: Invalidenversicherung oder Krankenkasse



Heileurythmie

Heileurythmie ist eine integrative Bewegungstherapie. Das Zusammenspiel von Körper, Seele und Individualität des Menschen kann durch spezifische Übungen geordnet und ausgeglichen werden. Diese bestehen aus verschiedenen Elementen, beispielsweise aus Raumformen die gegangen, Rhythmen die geschritten und spezifischen Gesten die mit Armen und Händen gestaltet werden. Der Mensch setzt sich dabei in ein differenziertes Verhältnis zu Raum, Zeit und sich Selbst.

Voraussetzung: Verfügung durch Kostenträger:in
Kostenträger:in: Zusatzversicherung Krankenkasse
(besteht keine Zusatzversicherung, steht ein Fonds zur Kostenbeantragung bereit)



Weitere Informationen unter: www.matthiashink.ch

Sandspieltherapie

Die Sandspieltherapie ist eine kreative, nonverbale Bildgestaltungsmethode, die von Dora Kalff auf den Grundlagen der analytischen Psychologie von C.G. Jung, der World-Technik von M. Lowenfeld und den östlichen Traditionen des Mitgefühls und der Achtsamkeit entwickelt wurde. Sie wird in allen Altersstufen weltweit angewendet.

Was beim Sandspiel so leicht und spielerisch aussieht, hat eine grosse Tiefenwirkung. Die Fantasie wird durch die zur Verfügung stehenden Miniaturen und Gegenstände aus allen Lebensbereichen angeregt. Gehalten in der therapeutischen Beziehung, die Schutz gewährt und doch freilässt, entsteht im Sand ein Bild oder Spiel, das den Gefühlen eine symbolische Form verleiht.

Ängste, Trauma, gegenwärtige Spannungen und Konflikte werden dadurch dem Alter entsprechend spielerisch dargestellt und gestaltet. Sie werden sichtbar und können so bearbeitet werden, wobei offen bleibt, ob dies direkt oder indirekt geschieht. Der spielerische Charakter vermittelt Freude und Leichtigkeit. Es werden die inneren Ressourcen angesprochen und Selbstwirksamkeit erlebt. In einer sorgfältigen Dokumentation durch die Therapeutin wird der Verlauf des therapeutischen Prozesses begleitet und überwacht. Gespräche mit den verschiedenen Beziehungspersonen finden nach Bedarf statt.

Voraussetzung: Zusage Kostenübernahme

Kostenträger:in: Selbstzahlende

(Bei Bedarf steht ein Fonds zur Kostenbeantragung bereit)

Weitere Informationen unter: www.sandspiel.ch

Grundsätzlich wird die Therapieplanung auf Ende des Schuljahres gemacht. Anmeldungen, die erst in den Sommerferien oder im Verlauf des Schuljahres eintreffen, können nicht sofort berücksichtigt werden. Es gibt dann eine Warteliste. Die erziehungsberechtigten Personen werden entsprechend darüber informiert

Die Therapietermine sind verbindlich. Bei kurzfristigen Absagen wird die verpasste Therapie in Rechnung gestellt.

Die ärztlichen Verordnungen müssen durch die erziehungsberechtigten Personen eingeholt werden. Die Therapieverantwortlichen unterstützen Sie danach auf Wunsch bei der Kostenbeantragung.

Ihre Ansprechperson rund um die Therapieangebote:

Sekretariat Sonderschule Sonnenhof

Tel. +41 (61) 706 12 64

kindundjugend@sonnenhofschweiz.ch

